



EVIA



***“On semble atteindre la perfection non pas quand il n’y a plus rien à ajouter  
mais quand il n’y a plus rien à enlever”***

*Antoine de Saint-Exupéry — Poète*





L O T U S

EXIGE

EXIGE  
S





# La Lotus Exige S

Agressive. Réactive. Suralimentée.

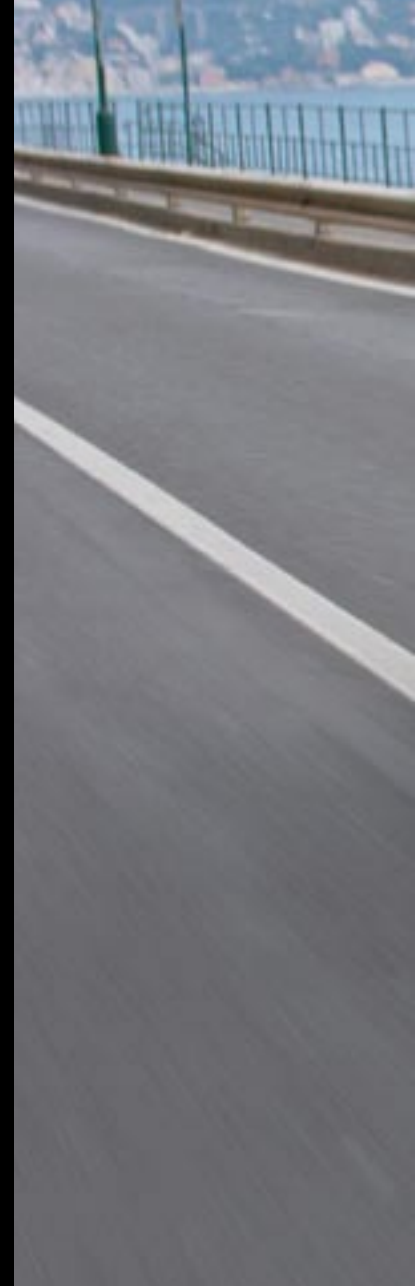
La Lotus Exige S est différente de toutes les voitures que vous avez pu conduire jusqu'ici.

Elle offre une combinaison unique de performances et de plaisir de conduite et porte tous les signes distinctifs d'une véritable voiture de course.

Aussi confortable sur route qu'efficace sur piste, l'Exige S bénéficie d'une aérodynamique exceptionnelle et d'une tenue de route stupéfiante.

Descendante d'un pur héritage automobile et d'un historique inégalé de performances en compétition, bénéficiant de technologies de pointe et de qualités routières exceptionnelles, elle se place d'emblée dans une catégorie qui lui est propre.

Son allure parle d'elle-même. Ce n'est pas seulement une voiture de sport, c'est une voiture de course taillée pour la route.







Notez que les roues représentées sont proposées en option.

# Histoire et philosophie

En montant dans une Lotus, on ne se contente pas de monter à bord d'une nouvelle voiture, on pénètre dans un univers exclusif de plaisir automobile, bénéficiant d'un savoir-faire de plus d'un demi-siècle.

Le fondateur de Lotus, Colin Chapman, avait une ambition : construire la meilleure voiture de sport au monde. Sa philosophie « La performance par la légèreté » lui a permis de réaliser ce rêve.

Cette approche a mené à une série de technologies et d'innovations radicales qui ont permis à Lotus de remporter une impressionnante série de succès en Formule 1. Senna, Fittipaldi, Clark, Häkkinen et Mansell ont tous bénéficié de ce génie qui les a aidés à se propulser aux avant-postes du monde de la course automobile.

A ce jour, Lotus utilise encore la même philosophie de Chapman pour rester à l'avant-garde en termes d'innovation, de conception et de performances de pointe.





# Conception et ingénierie

Le développement de l'Exige, comme pour toute autre Lotus, a profité de toutes les compétences et de l'expertise technique de la société. Les ingénieurs Lotus sont sans cesse à la recherche d'améliorations du produit afin de proposer la meilleure expérience possible au pilote, c'est-à-dire à vous. Voici la technique automobile à son niveau le plus pur et le plus précis.

Chaque aspect du processus de développement a été examiné et optimisé pour garantir sa pertinence et sa faisabilité.

Le résultat final est une haute technicité offrant un produit supérieur, parfaitement ciselé pour répondre à vos besoins.

Un bon exemple de cette approche est celui du châssis aluminium collé. Lotus a remporté de nombreux prix pour la mise en œuvre de techniques innovantes dans sa construction. Et il y a de bonnes raisons à cela. Les éléments extrudés qui constituent la base du châssis produisent une structure extrêmement rigide, essentielle pour un véhicule subissant des efforts de torsion importants dans les virages. Conçu pour être aussi léger que possible, il offre aussi une excellente protection aux occupants de l'habitacle. Cette technique est également utilisée pour la construction des avions modernes, et son intégrité structurale a été testée selon les normes les plus sévères.



Nos ingénieurs en dynamique des véhicules sont reconnus comme étant les meilleurs du monde. De nombreuses sociétés consultent les ingénieurs de Lotus pour obtenir des avis d'expert sur tous les aspects du comportement routier et de la maniabilité de leurs propres véhicules. Cette reconnaissance mondiale trouve dans l'Exige sa forme la plus aboutie. L'Exige S dispose d'une gamme de moteurs à caractéristiques de pointe, utilisant la technologie de distribution variable la plus évoluée, qui associée au châssis très léger de la voiture, donne des performances brillantes avec une consommation vraiment impressionnante.

L'association des technologies de moteur les plus récentes, du contrôleur (ECU) de moteur Lotus et d'une commande d'accélérateur électronique permet à l'Exige S d'offrir des « qualités vertes » essentielles avec des valeurs d'émission du moteur très réduites, émissions figures.



# Changeons les règles du jeu...

La passion de Colin Chapman pour la création des meilleures voitures de sport au monde en utilisant des technologies innovantes est la clé de toutes les avancées de Lotus.

Il n'a jamais voulu utiliser les projets et concepts des autres et a toujours préféré pousser les paramètres dans des directions nouvelles et exploratoires.

L'idéologie Lotus de « changer les règles » se diffuse à travers toute l'organisation, depuis la conception, les études, la construction et jusqu'à la livraison.

Voici quelques-unes des manières dont Lotus a changé les règles du jeu...



**Les règles disaient qu'on ne peut pas fabriquer des voitures en collant ensemble des pièces en aluminium**

***Donc, nous avons changé les règles***

Structure monocoque d'aluminium extrudé à collage époxy de Lotus, célèbre dans le monde entier

**Les règles disaient que pour aller plus vite, il faut plus de puissance**

***Donc, nous avons changé les règles***

Lotus s'est toujours concentré sur la réduction de la masse du véhicule pour augmenter les performances

Les règles disaient qu'en Formule 1, on ne peut pas utiliser la caisse d'une voiture comme châssis

***Donc, nous avons changé les règles***

La Lotus Type 25 a été la première voiture de F1 à utiliser un châssis réalisé selon une construction monocoque

Les règles disaient que les ailerons sont nécessaires pour créer une force d'appui sur une voiture de F1

***Donc, nous avons changé les règles***

La Lotus Type 78 a été la première F1 à utiliser le principe du venturi pour générer une force d'appui

Les règles disaient que les vélos devaient être fabriqués en tubes d'acier

***Donc, nous avons changé les règles***

Chris Boardman a conduit le vélo monocoque en fibre de carbone innovant de Lotus jusqu'au succès olympique

Les règles disaient qu'on ne peut pas fabriquer une voiture GRP monocoque

***Donc, nous avons changé les règles***

La Lotus Elite était la première voiture de série à monocoque en fibre de verre



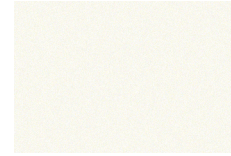
Prism Green (P)



Candy Red (P)



Moonstone Silver (P)



Ice White (P)



Burnt Orange (P)



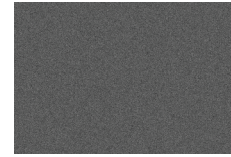
Chrome Orange (L)



Isotope Green (L)



Aspen White (L)



Graphite Grey (L)



Phantom Black (L)



Laser Blue (L)



Saffron Yellow (L)



Canyon Red (M)



Solar Yellow (M)



Arctic Silver (M)



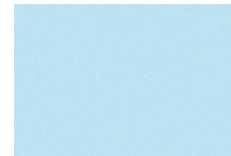
Storm Titanium (M)



Starlight Black (M)



Persian Blue (M)



Liquid Blue (M)



British Racing Green (S)



Ardent Red (S)

P = Premium L = Lifestyle M = Metallic S = Solid

Please note the colours shown here are screen representational only, please refer to the printed brochure for actual colour chips.

# Accessoires



LOTAC05334 (190 ch): Echappement Sport Niveau 1. Silencieux compact offrant des améliorations visuelles et sonores par rapport à l'équipement de série. Utilisation circuit uniquement.



LOTAC05335 (190 ch): Echappement Sport Niveau 2. Silencieux compact pour une amélioration du style visuel comme de l'ambiance sonore. Utilisation circuit uniquement.



LOTAC05450: Echappement sport pour utilisation sur circuit seulement. Conçu pour les variantes suralimentées Exige 220/240 ch, pour une réduction du poids et une amélioration de la sonorité.



LOTAC05380: Pommeau de levier de vitesses adapté à tous les leviers de boîte Exige 6 rapports - filetage 10 mm.



LOTAC05351 (LHD) / LOTAC05350 (RHD): Tapis de sol brodés.

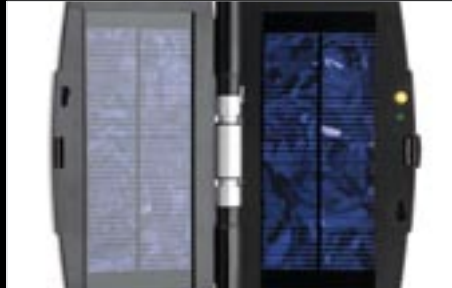


LOTAC05345: Jeu universel d'ampoules et de fusibles pour une utilisation dans les pays de l'UE.

# Accessoires



LOTAC05139: Chargeur/régulateur de batterie, idéal pour les véhicules peu utilisés. Permet de prolonger et de maintenir l'état des batteries.



LOTAC05325: Chargeur solaire d'appoint utilisable sur tous véhicules.



LOTAC05365: Balai d'essuie-glace Premium Exige.



LOTAC05358: Grille de levier de vitesses polie (6 rapports).



LOTAC05319: Housse anti-pluie, pour une protection temporaire contre les intempéries pour toute la voiture.



LOTAC05317: Housse anti-poussière ajustée pour toutes les Exige Série 2, permettant une protection optimale sous garage.

Les accessoires listés sur ces pages ne constituent qu'une sélection d'une très large gamme, d'autres accessoires sont disponibles par l'intermédiaire de notre réseau de concessionnaires agréés ou de notre boutique en ligne à l'adresse [www.lotuscarswebstore.co.uk](http://www.lotuscarswebstore.co.uk). Lotus offre un service d'habillage personnalisé pour les véhicules Lotus neufs et d'occasion: contactez [mbroome@lotuscars.co.uk](mailto:mbroome@lotuscars.co.uk) pour plus d'informations.

# Pack Sport

Le Pack Sport a été conçu en pensant aux enthousiastes de la conduite, afin de leur proposer une gamme d'évolutions développées par Lotus pour répondre à leurs besoins sur circuit tout en maintenant le séduisant caractère de la voiture sur route ouverte.

L'antipatinage Lotus (TCS, Traction Control System) est beaucoup plus réactif que nombre d'autres systèmes basé sur les freins, car il travaille avec le moteur et réduit si nécessaire la puissance pour maintenir la traction, sans pour autant remplacer l'action du conducteur.

L'arceau anti-retournement T45 optimisé en acier a été spécialement conçu et développé pour les clients ayant l'intention de concourir avec leurs voitures en offrant une protection accrue. L'arceau T45 permet également le montage de l'arceau 6 points normes FIA.\*

Deux radiateurs d'huile sont inclus pour maintenir le moteur à sa température optimale même dans les conditions les plus extrêmes.

Les sièges sport Lotus utilisent la technologie ProBax pour améliorer de façon significative la position du conducteur et lui offrir plus de confort.

\*L'arceau 6 points aux normes FIA n'est pas inclus dans le Pack Sport mais disponible séparément auprès de Lotus Sport and Performance



# Pack Touring

Dès que le conducteur s'assied derrière le volant d'une Lotus équipée d'un Pack Touring, il sait aussitôt qu'il contrôle quelque chose d'unique. Depuis les **sièges ProBax recouverts de cuir ou de matériau en microfibre**, qui maintiennent le conducteur contre les accélérations latérales en virages, lors des accélérations et des freinages, jusqu'à la **console centrale** et au **pommeau de frein à main en cuir** sans oublier les **tapis de sol** aux superbes finitions qui améliorent le confort et l'apparence de l'habitacle.

Les capacités de voyage de la voiture sont améliorées avec le montage de **phares supplémentaires avant** pour une meilleure visibilité. Un **séparateur de bac de rangement** avec **porte-gobelet** améliorent la fonctionnalité de la voiture, de même que les **panneaux insonorisants** qui limitent l'intrusion des bruits de la route dans l'habitacle.

Le **branchement stéréo pour iPod** complète le Pack Touring et s'associe parfaitement à l'intérieur moderne.





# Pack Performance

L'Exige S n'en finit pas de s'améliorer ; l'arrivée du Pack Performance offre à l'Exige S encore plus de punch et de capacités.

Le Pack Performance augmente la puissance jusqu'à 242 ch, avec des plaquettes de frein avant et arrière renforcées, un antipatinage à glissement variable, le contrôle de démarrage avec disque et mécanisme d'embrayage renforcés, contribuant tous à une meilleure arrivée de puissance et de couple.

Une écope de toit de pleine longueur améliore le débit d'air vers le moteur suralimenté, tout en rehaussant le style agressif et fonctionnel.



# Pack Performance

Éléments du Pack Performance:

- Disques avant de 308 mm avec étriers AP Racing à quatre pistons
- Plaquettes de frein avant et arrière renforcées
- Ecope de toit pleine longueur
- Antipatinage à glissement variable
- Disque et mécanisme d'embrayage renforcés
- Performances augmentées grâce à de meilleures valeurs de puissance et de couple

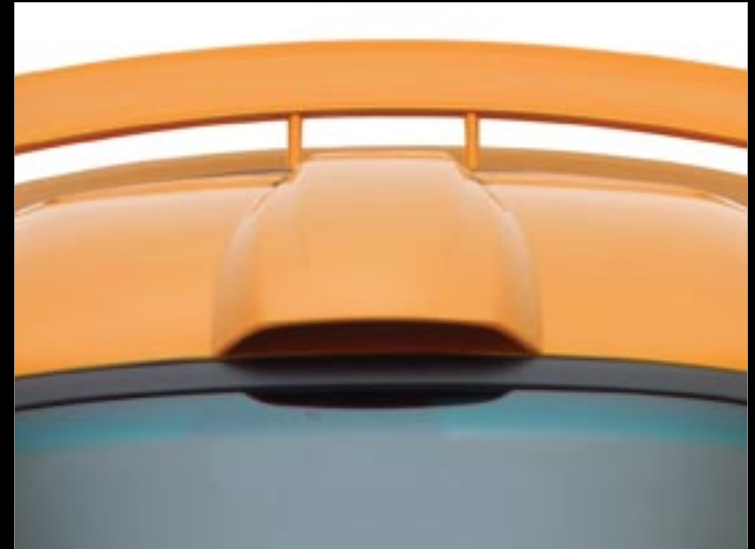
Caractéristiques du moteur avec l'option Pack Performance;

- Puissance 242 ch (178 kW) à 8000 tr/min
- Couple 226 Nm (23 kgm) à 5500 tr/min

Performances estimées du véhicule avec l'option Pack Performance;

0-100 km/h	4,2 secondes*
Vitesse maximale	238 km/h

Veuillez noter que ce pack n'est disponible que sur l'Exige S et peut être différent selon les marchés. Prenez contact avec votre concessionnaire local pour plus d'informations sur ce pack.



Notez que les roues représentées sont proposées en option.

Les valeurs maximales de vitesse, puissance et couple mentionnées ont été obtenues et mesurées dans des conditions spécifiques et peuvent ne pas être reproductibles en fonction de divers facteurs : état de la route, météo, visibilité, montage d'accessoires, chargement et autres.

\* Les chiffres indiqués sont des estimations au moment de la mise sous presse, elles seront confirmées et publiées sur [www.lotuscars.co.uk](http://www.lotuscars.co.uk) dès la disponibilité définitive.

# Exige S

L'Exige S est un coupé extrême, conçu pour un plaisir pur et sérieux.

Le style est fonctionnel et plein d'inspiration ; il exige instantanément votre attention et affirme clairement ses intentions. Aucun excès ; tout est utile et fonctionnel.

Les accessoires aérodynamiques donnent 80 kilos d'appui à 160 km/h, collant les pneus semi-slick au bitume pour une adhérence extrême en virage. Le moteur 1,8 litre VVTL-i suralimenté fournit 221 ch, il est réglé pour une réponse instantanée et une accélération violente. Associés au châssis rigide en aluminium collé, l'agilité et les performances extrêmes donnent des sensations extraordinaires.

La Lotus Exige S aime à être pilotée et vous gratifie d'un plaisir de conduite d'une pureté extrême.



	Fit
<b>Spécifications de l'ensemble moteur-transmission</b>	
Moteur 2ZZ-GE monté transversalement en position centrale, 1796 cm <sup>3</sup> , construction en matériau composite à matrice métallique (MMC) et aluminium. 4 cylindres en ligne, refroidi par eau. Taux de compression de 11,5. Distribution par double arbre à cames en tête à système intelligent de séquençement variable et de levée de soupape (MVTL-I). ECU Lotus T4e avec commande des gaz électronique. Installation de compresseur de suralimentation mise au point par Lotus comprenant un collecteur, une chambre et un système d'admission d'air, un refroidisseur intermédiaire air-air et un compresseur de suralimentation de type Roots produisant 0,5 bars (7 psi) (l'air de refroidissement entre par la prise d'air de toit) Double refroidisseur d'huile monté à l'avant.	S
Boîte 6 rapports rapprochés C64	S
Antipatinage à contrôle de traction (TCS)	O
Différentiel à glissement limité et détection de couple	O

<b>Performances</b>	
0-100 km/h	4,5 secondes
0-160 km/h	11,1 secondes
Vitesse maximale	238 km/h
Puissance maximale	162,5 kW (221 ch DIN) à 7800 tr/min
Couple maximum	215 Nm (22 kgm) à 5500 tr/min
Consommation en cycle combiné	9,1 l/100 km
Emissions de CO <sub>2</sub>	216 g/km
Masse du véhicule à vide	935 kg

<b>Spécifications du véhicule</b>	
ABS avec freins assistés	S
Disques de freins perforés	S
Suspension sport indépendantes utilisant des triangles superposés de longueur inégale, un ensemble amortisseur monotube à gaz Bilstein avec soupapes renforcées et ressort hélicoïdal Eibach coaxial et une barre anti-roulis avant.	S
Pneumatiques Yokohama Advan A048 LTS	S
Jantes en alliage léger 8 rayons type Y Lotus (noir)	S
Jantes en alliage forgé ultraléger 7 rayons doubles ( finition noire Hi-Power)	O
Climatisation	O
Suspension piste (amortisseurs Bilstein réglables une voie avec ressorts Eibach et hauteur réglable)	O

	Fit
<b>Spécifications extérieures</b>	
Peinture standard	S
Peinture métallisée	O
Peinture Lifestyle	O
Peinture spéciale	O
Peinture personnalisée	POA
Diffuseur arrière 3 éléments à finition anodisée (noir)	S
Aileron arrière, lame avant, écopes latérales et toit couleur carrosserie	S
Film transparent de protection des seuils contre les gravillons	S

<b>Spécifications de l'intérieur</b>	
Repose-pied passager en aluminium léger	S
Sièges ProBax	S
Pare-soleil en cuir noir	S
Tunnel en aluminium léger	S
Volant cuir (noir)	S
Soufflet de levier de vitesses en cuir (noir)	S
Pommeau de levier de vitesses et manchon de frein à main en aluminium poli	S
Sacs gonflables (airbags) conducteur et passager	S
Radio et lecteur de CD/MP3 avec 4 haut-parleurs	S
Antidémarrage et alarme télécommandable à distance	S
Verrouillage centralisé des portes	S

<b>Contenu des packs équipement</b>
<b>Pack Touring (O)</b> Sièges ProBax en cuir ou microfibre, panneaux de portes en cuir, inserts de portes en cuir perforé, habillage de console centrale et soufflet de frein à main en cuir, tapis noirs avec logo Exige brodé, panneaux insonorisants, projecteurs supplémentaires, branchement iPod stéréo, séparateur de bac de rangement avec porte-gobelet
<b>Pack Sport (O)</b> Système antipatinage Lotus (TCS), arceau en acier BS4 T45 et vérins, barre anti-roulis avant réglable et sièges sport ProBax
<b>Pack Performance (O)</b> Option totalement homologuée par type, augmentant la puissance à 243 ch, avec : réglage spécifique du moteur et de son système de gestion, disques avant 308 mm avec étriers quatre pistons AP Racing, plaquettes et flexibles renforcés, écope de toit Lotus Sport pleine longueur, contrôle d'antipatinage variable, contrôle de démarrage, disque et mécanisme d'embrayage renforcés

**LÉGENDE**

S = DE SÉRIE

O = EN OPTION

POA = PRIX SUR DEMANDE

**REMARQUES**

Lotus se réserve le droit de modifier à tout moment les spécifications et le prix de ses véhicules. Certaines options peuvent être installées en série sur certains marchés. Consultez votre concessionnaire Lotus pour plus de détails. Notez que les roues représentées sont proposées en option.

# EXIGE



Consultez le tarif pour les détails complets sur les prix et équipements en option.

Lotus se réserve le droit de modifier ou changer les caractéristiques ou options à tout moment.

Toutes les caractéristiques et options sont exactes au moment de la mise sous presse, mais peuvent dépendre des spécifications locales dans chaque pays. Pour consulter les caractéristiques et tarifs recommandés par le constructeur, veuillez prendre contact avec votre concessionnaire Lotus Cars le plus proche.

**Lotus Cars**

Potash Lane, Hethel, Norfolk, England NR14 8EZ  
[www.lotuscars.co.uk](http://www.lotuscars.co.uk)